

Aliante™
LF-042-AT

Single Control Faucet
Grifo de Solo Control
Robinet de Commande Simple

Quick Installation Guide
Guía de Instalación Rápida
Guide d'Installation Rapide



Installation Support • Soporte de Instalación • Support d'Installation

Personal Assistance, Product Specs, & "How-to" Questions:

Asistencia personal, especificaciones del producto y preguntas sobre "cómo hacerlo":

Aide personnelle, spécifications du produit et questions « pratico-pratiques » :

1-800-PFAUCET (732-8238)

pfisterfaucets.com/support

Installation Videos Available
Videos de instalación a disposición
Vidéos d'installation disponibles



pfisterfaucets.com/videos



WARNING / ADVERTENCIA / AVERTISSEMENT

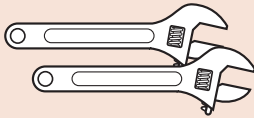
To reduce the risk of injury or property damage, read all instructions before installing product. Wear safety goggles. Product must be installed in accordance with all state & local plumbing & building codes. Call a professional if you are uncertain about installing this product.

Para disminuir el riesgo de lesiones o daños a la propiedad, lea todas las instrucciones antes de instalar el producto. Utilice gafas de seguridad. El producto deberá instalarse de acuerdo con la normativa de plomería y construcción estatal y local. Llame a un profesional si no está seguro sobre cómo instalar este producto.

Pour réduire le risque de blessures ou de dommages, lire toutes les instructions avant d'installer le produit. Porter des lunettes de sécurité. Le produit doit être installé en conformité avec tous les codes de construction et de plomberie locaux et de l'état. Appelez un professionnel si vous n'êtes pas certain de la façon d'installer ce produit.

Required Tools

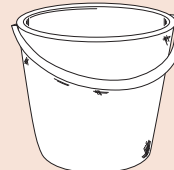
Herramientas necesarias
Outils nécessaires



Adjustable Wrenches
Llaves ajustables
Clés à mollette



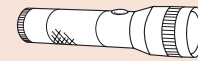
Safety Goggles
Gafas de seguridad
Lunettes de sûreté



Bucket
Balde
Seau

Additional Helpful Tools

Otras herramientas útiles
Outils supplémentaires utiles



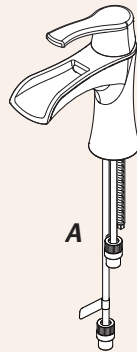
Flashlight
Linterna
Lampe De Poche



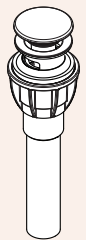
Cloth
Paño
Chiffon

Parts in the Box

Piezas en la caja
Pièces dans la boîte



G (x2)



Items shown are not to scale.
De resultados no están a escala.
Produits affichés ne sont pas à l'échelle.

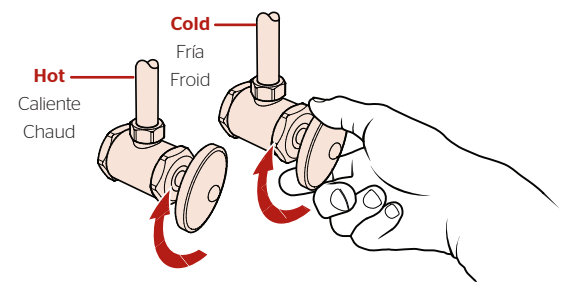
1 Turn Off Water Supply • Cierre el suministro de agua • Couper l'alimentation en eau



Locate water supply inlets and shut off the water supply valves. These are usually found under the sink or near the water meter. If you are replacing an existing faucet, remove the old faucet from the sink and clean the sink surface thoroughly.

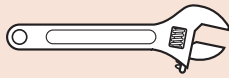
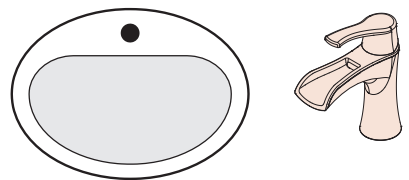
Ubique las entradas del suministro de agua y cierre las válvulas de suministro de agua. Generalmente se encuentran debajo del fregadero o cerca del medidor de agua. Si se trata de un reemplazo de grifo, quite el grifo viejo y limpie completamente la superficie del fregadero.

Recherchez les entrées d'approvisionnement et fermer leurs robinets. Ces robinets se trouvent généralement sous l'évier ou près du compteur d'eau. Si vous remplacez un robinet existant, retirez, le vieux robinet de l'évier et nettoyer soigneusement la surface de ce dernier.

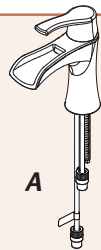


2

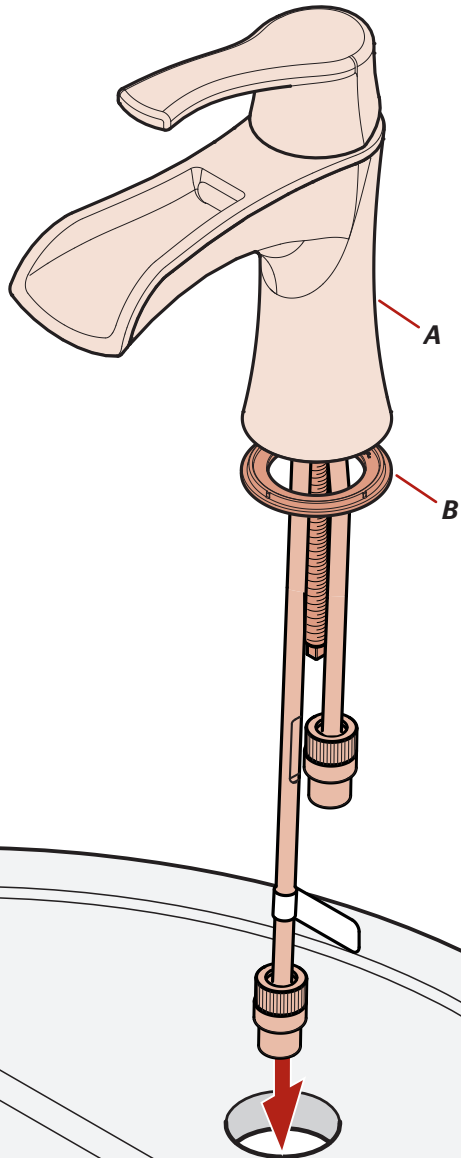
OPTION 1: Install Faucet **without Deckplate** OPCIÓN 1: Instale el grifo sin la placa de cubierta OPTION 1: Installer le robinet sans le plate-forme



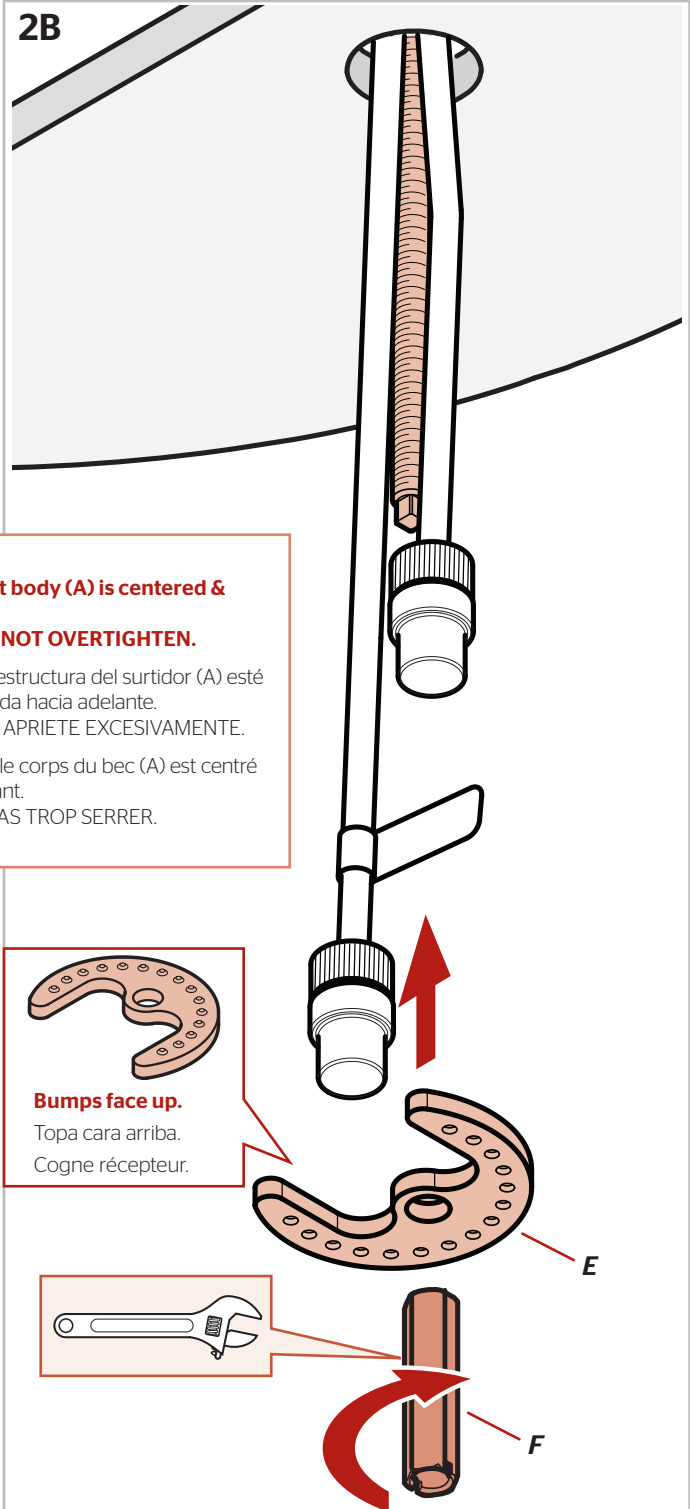
Adjustable Wrench
Llave ajustable
Clé réglable



2A



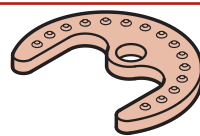
2B



**Be sure the spout body (A) is centered & facing forward.
IMPORTANT: DO NOT OVERTIGHTEN.**

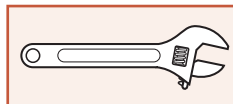
Cerciórese que la estructura del surtidor (A) esté centrada y orientada hacia adelante.
IMPORTANTE: NO APRIETE EXCESIVAMENTE.

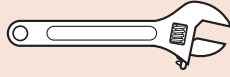
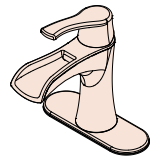
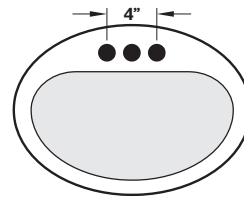
Assurez-vous que le corps du bec (A) est centré et tourné vers l'avant.
IMPORTANT: NE PAS TROP SERRER.



Bumps face up.

Topa cara arriba.
Cogne récepteur.



3**OPTION 2: Install Faucet with Deckplate****OPCIÓN 2: Instale el grifo con la placa de cubierta****OPTION 2: Installer le robinet avec le plate-forme**

Adjustable Wrench
Llave ajustable
Clé réglable



A



C



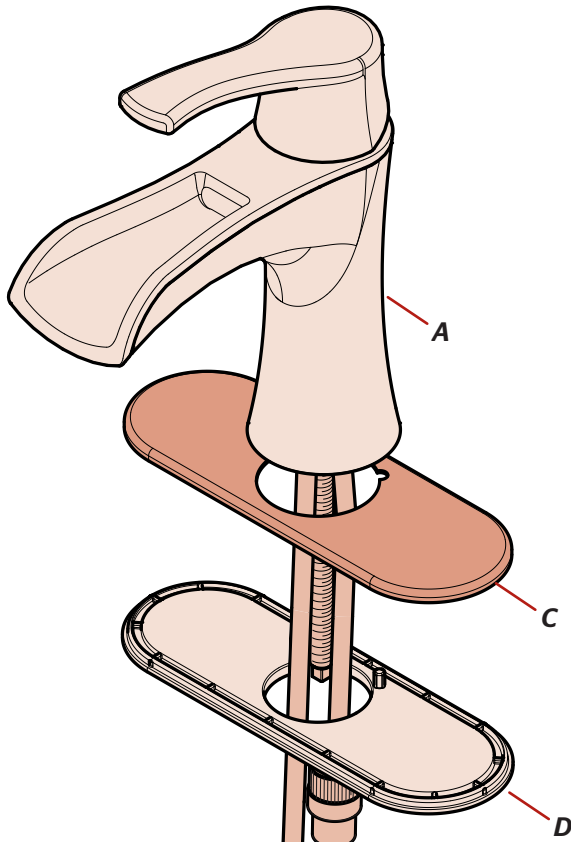
D



E



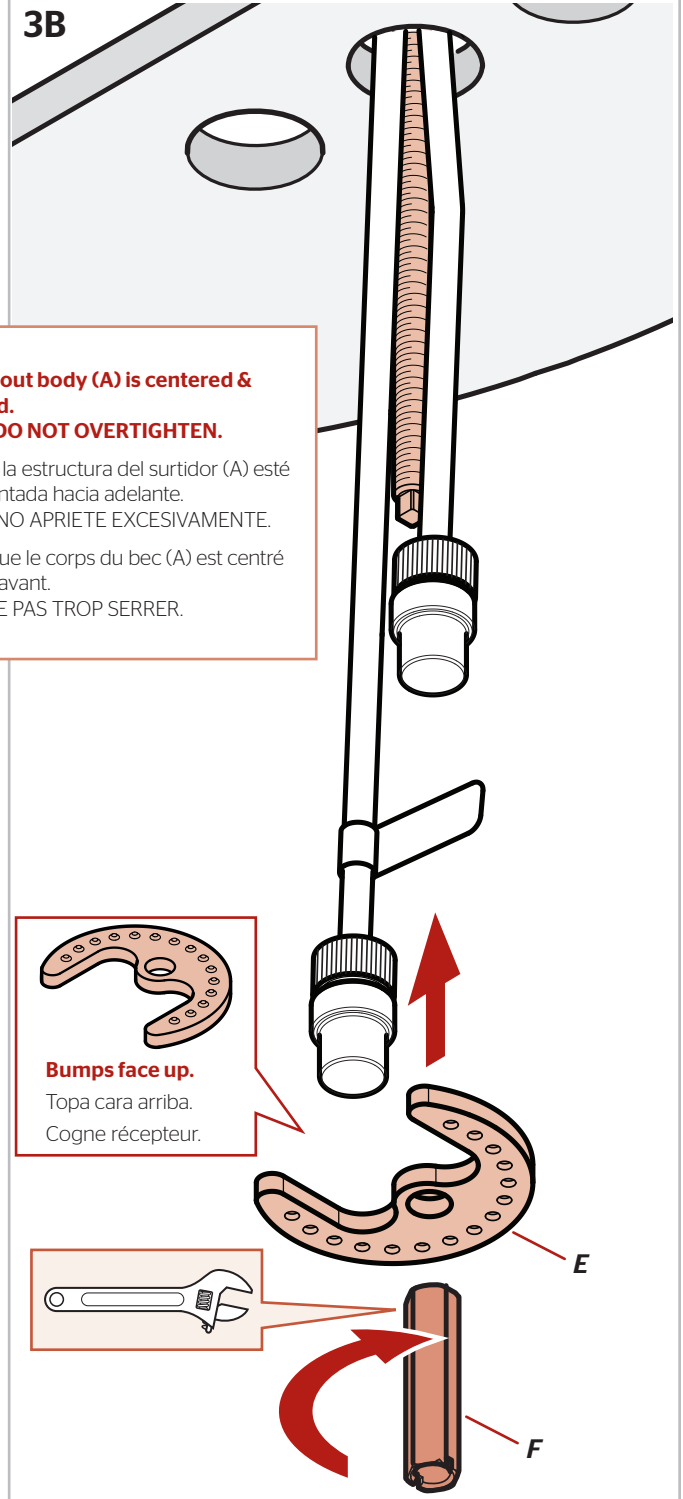
F

3A

A

C

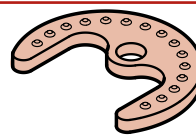
D

3B

**Be sure the spout body (A) is centered & facing forward.
IMPORTANT: DO NOT OVERTIGHTEN.**

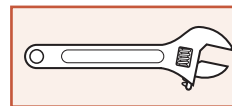
Cerciórese que la estructura del surtidor (A) esté centrada y orientada hacia adelante.
IMPORTANTE: NO APRIETE EXCESIVAMENTE.

Assurez-vous que le corps du bec (A) est centré et tourné vers l'avant.
IMPORTANT: NE PAS TROP SERRER.



Bumps face up.

Topa cara arriba.
Cogne récepteur.

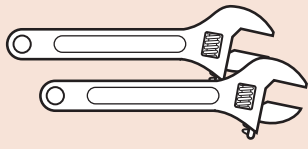


F

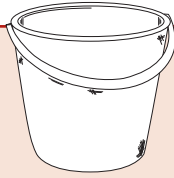
4 Connect Water Supply Lines

Conecte las tuberías de suministro de agua

Raccorder les conduites d'alimentation en eau



Adjustable Wrenches
Llaves ajustables
Clés à mollette



Bucket
Balde
Seau



G



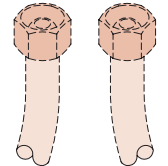
Water Supply Lines not included. Please consult manufacturer and/or its instructions for the correct method of installation of supply lines & fittings. IMPORTANT: Incorrect application of supply lines and fittings may result in the failure or leak of the supply lines and fitting.

Las tuberías de suministro de agua no están incluidas. Consulte por favor el fabricante y/o sus instrucciones para el método correcto de instalación de líneas de suministro y de guarniciones.

IMPORTANT: El uso incorrecto de líneas de suministro y de guarniciones puede dar lugar a la falta o al escape de las líneas de suministro y de la guarnición.

Les tuyaux d'arrivée d'eau ne sont pas fournis. Veuillez consulter le fabricant et/ou ses instructions pour la méthode correcte d'installation des conduites d'alimentation en eau et des accessoires.

IMPORTANT: Mauvaise application des lignes d'alimentation et accessoires peut entraîner la défaillance ou la fuite.



HOT
CALIENTE
CHAUD

COLD
FRÍA
FROID

4A **Point Lines in Bucket**
Guiar las Líneas hacia el Balde
Guide les lignes en le Balde

4B **Turn On Water**
Active el suministro de agua
Ouvrez l'eau

Hot Caliente Chaud
Cold Fría Froid

4C **Flush Lines**
Enjuagar las Líneas
Rincer les Lignes

Allow water to run for at least 30 seconds.

4D **Turn Off Water Supply**
Cierre el suministro de agua
Couper l'alimentation en eau

Hot Caliente Chaud
Cold Fría Froid

4E **x2**
Hot & Cold
Caliente y fría
Chaud et froid

G

G **x2**
Hot & Cold
Caliente y fría
Chaud et froid

4F **x2**
Hot & Cold
Caliente y fría
Chaud et froid

Package Only
Empaquetado solamente
Empaquetage seulement

4G

Separate tubes gently and slightly for clearance.
Tubos separados y ligeramente suavemente para su despacho.
Tubes séparés doucement et légèrement pour le dédouanement.

Firmly hand tighten
Firmemente apriete a mano
Main serrez **x2**

Water supply line
Línea de suministro del agua
Ligne d'approvisionnement en eau

COLD
FRÍA
FROID

HOT
CALIENTE
CHAUD

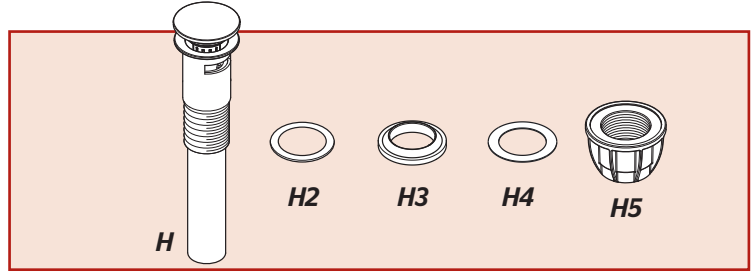
x2
Hot & Cold
Caliente y fría
Chaud et froid

5 Prepare & Install Push & Seal™ Drain

Prepare y instale cuerpo de drenaje Push & Seal™

Préparez & installez le corps de drainage Push & Seal™

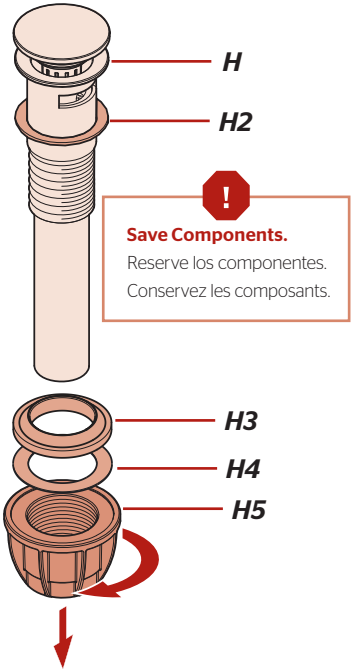
No Tools Required for This Step
 No se necesitan herramientas para este paso
 Pas d'outil nécessaire pour cette étape



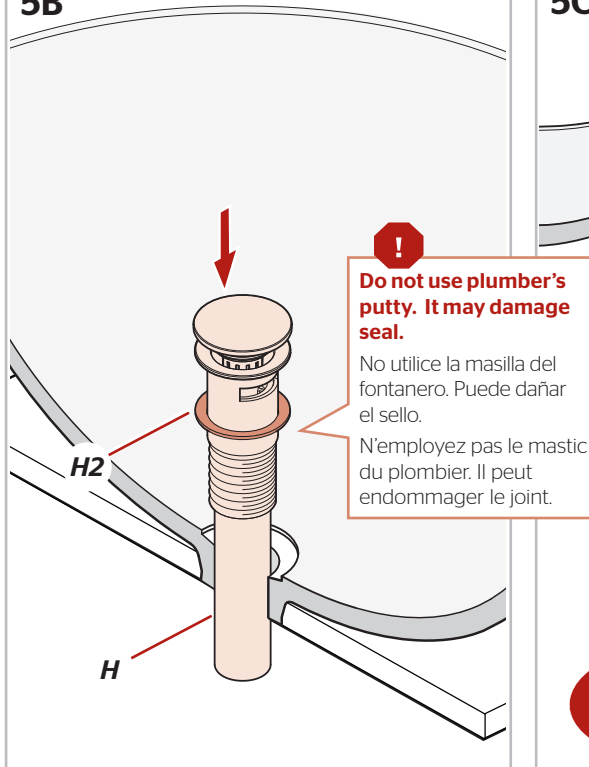
5A Disassemble Pop-Up

Desensamble el cuerpo de drenaje

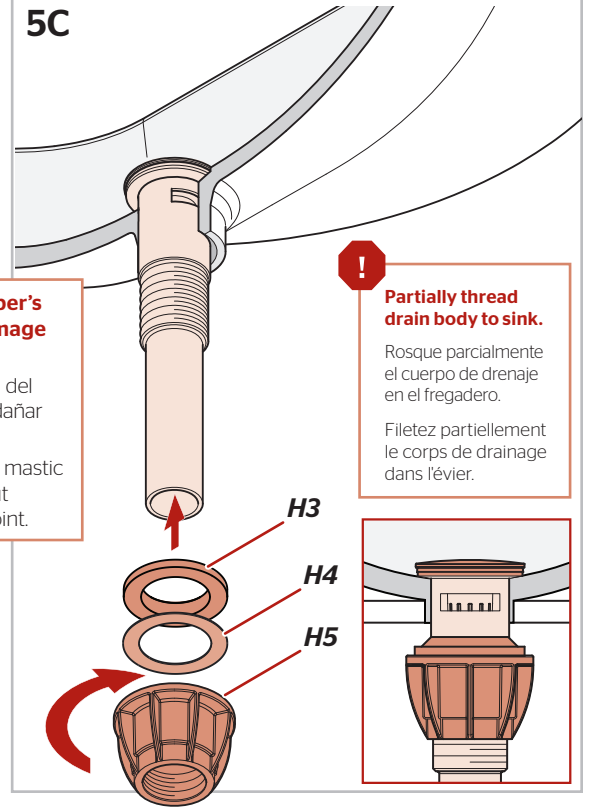
Démontez le corps de drainage



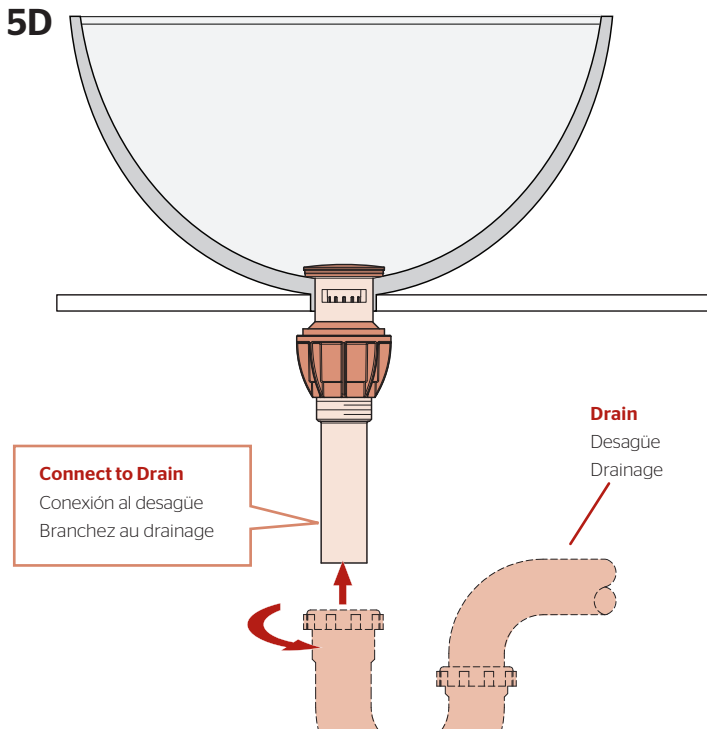
5B



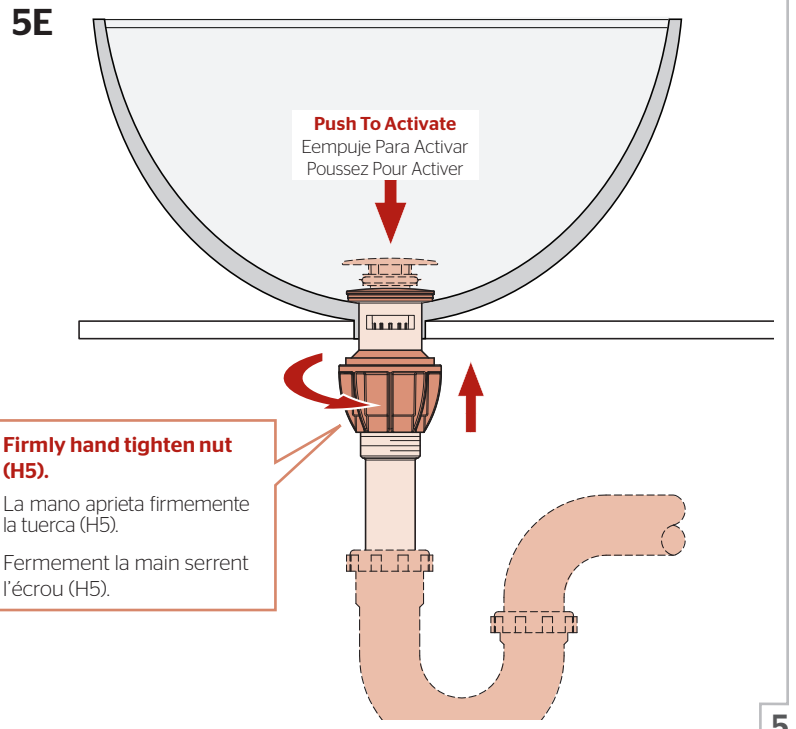
5C

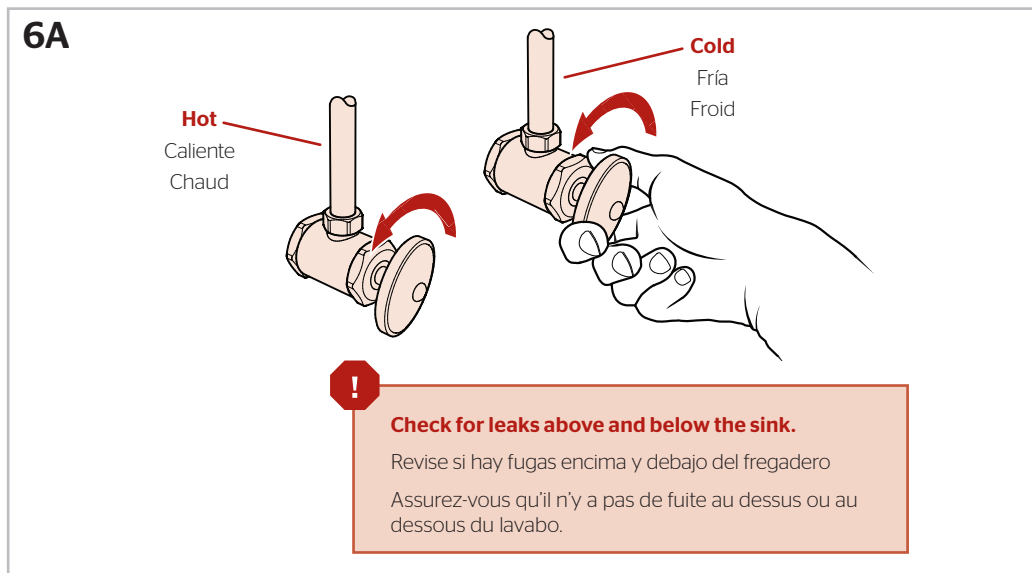
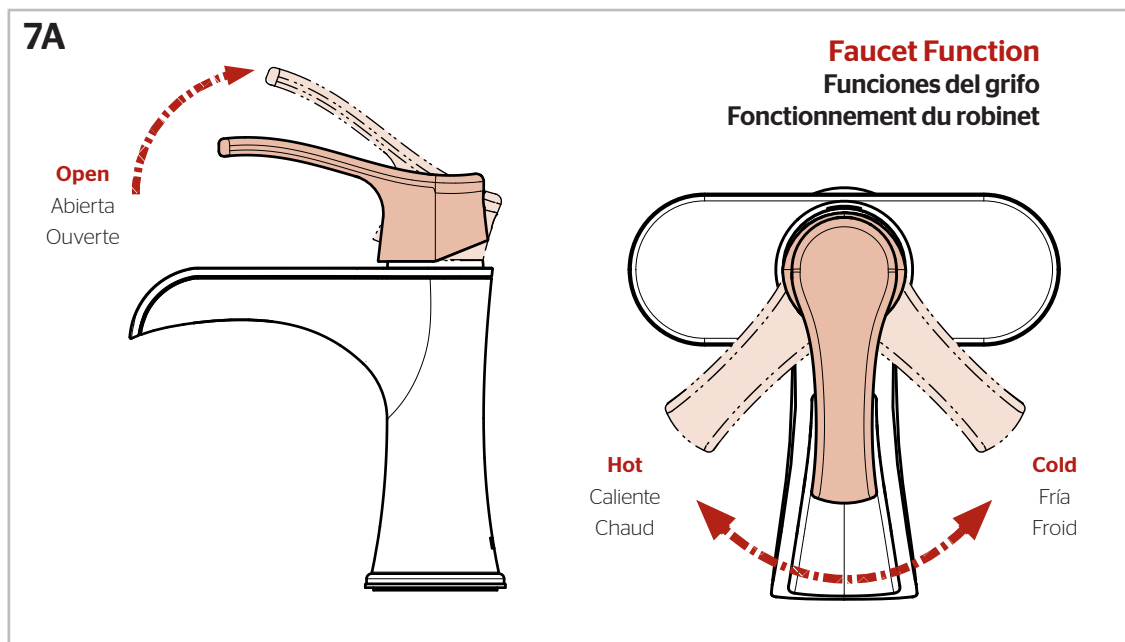


5D



5E



6**Turn On Water & Confirm Proper Installation****Active el suministro de agua y confirme que la instalación está adecuadamente efectuada****Ouvrez l'eau et confirmez que l'installation est correcte****7****Faucet Function****Funciones del grifo****Fonctionnement du robinet**

For Additional Installation Help:
Para la instalación adicionales de ayuda:
Pour les aides supplémentaires à l'installation:

Pfister

1-800-PFAUCET (732-8238)
pfisterfaucets.com